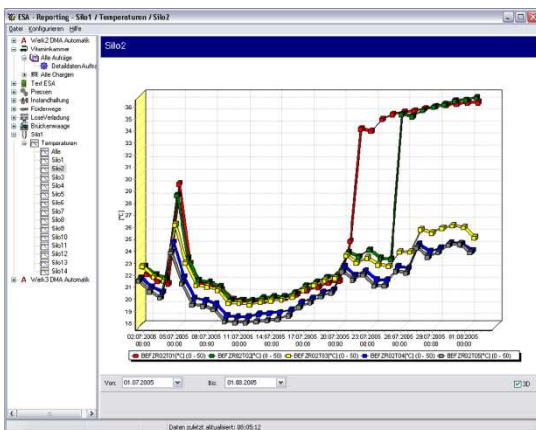


OPICOM

Order – Plan – Information – **CO**nTrol - **MA**nagement

**OPICOM** ist eine modulare Single-Sign-On-Umgebung, die dem Anlagenbetreiber eine Schnittstelle zur Anlage bietet. Die Betriebsdatenerfassung (BDE) bietet dazu die Schnittstelle zwischen der Steuerung und der zentralen Datenbank.

**ESA** - IHR Anbieter von **Gesamtlösungen für verschiedenste Anwendungen** in der **Automatisierungstechnik**. Wir garantieren Ihnen einen reibungslosen Projektablauf und durch unseren Projektleiter eine zentrale Ansprechperson für alle Ihre Fragen und Anliegen! Von uns bekommen Sie eine maßgeschneiderte 'high-level-solution' um die automatisierte Produktion Ihres Unternehmens zu optimieren. **Für die gesamte Industrie und für Unternehmen jeder Größe bieten wir umfassende, praxisbewährte Lösungen: Denn nur mit der individuell besten Lösung** lassen sich die Herausforderungen der Zukunft hervorragend bewältigen!



A-3322 Viehdorf . Hauptstraße 10 . Tel. +43 7472 63098 . Fax DW 20 . E-Mail: [office@esa-at.at](mailto:office@esa-at.at) . Website: [www.esa-at.at](http://www.esa-at.at)

**MANY NEEDS . ONE SOLUTION**

## Order – Plan – Information – Control – Management

### Die OPICOM-Module:

#### □ 1.00 SPS

Die SPS (speicherprogrammierbare Steuerung) ist das Herzstück der Anlage

#### □ 1.01 BETRIEBSDATENERFASSUNG

Die Betriebsdatenerfassung kümmert sich um den Datenaustausch zwischen SPS und Datenbank

#### □ 1.02 DATENBANK

Die Datenbank speichert aktuelle und historische Informationen über die Anlage und Produkte

#### □ 1.03 AUFTRAGSVERWALTUNG

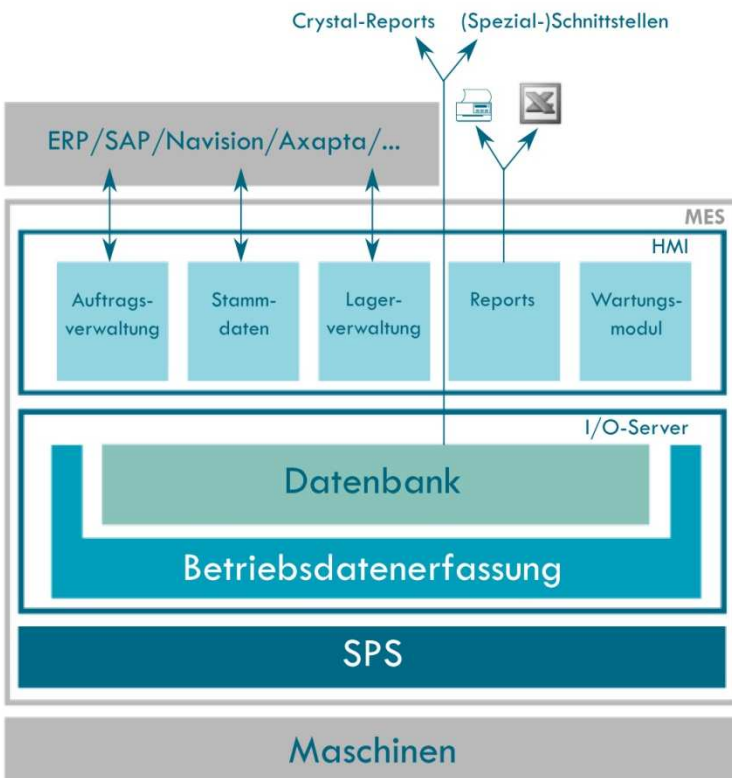
Hier werden die Produktionsaufträge eingegeben und für die Produktion vorbereitet

#### □ 1.04 STAMMDATEN

Die Stammdaten bieten Kontrolle über die Einstellung der grundsätzlichen Anlagenkonfiguration sowie der gesamten Opicom-Produktpalette

#### □ 1.07 LAGERVERWALTUNG

Gewähren Übersicht über aktuelle Lagerstände und Chargenhistorie



#### □ 1.05 WARTUNGSMODUL

Das Wartungsmodul erleichtert dem Anlagenbetreiber die Übersicht über die notwendigen Wartungen

#### □ 1.06 REPORTS

Liefern kundenspezifisch angepasste Auswertungen, die zur Effizienzanalyse verwendet werden können

