

00.1 IHR PARTNER FÜR KOMPLETTANLAGEN

Wir konzipieren **Gesamtlösungen** für Sie und übernehmen für Sie die **Projektleitung**, um ein **optimales Zusammenspiel der einzelnen Anlagen** zu erzielen. Unsere Mitarbeiter besitzen durch jahrelange Erfahrung bereits großen Weitblick hinsichtlich Anlagenauslegung – auch nach der Inbetriebnahme bleiben wir nach Vereinbarung noch auf der Anlage um diese beim Probebetrieb zu optimieren und 100%-ige Kundenzufriedenheit zu erzielen.

00.2 AUTOMATISIERUNG/LEITTECHNIK

Durch uns sind Sie immer **am neuesten Stand der Technik**. Durch die ständige **Weiterentwicklung** unseres engagierten Teams sind Sie immer 'up-to-date'. Unsere Devise lautet: "Wer aufhört besser zu werden, hat aufgehört, gut zu sein!" [Philip Rosenthal]

00.3 SCHALTSCHRANKBAU

Der Einsatz von **hochwertigen Materialien** und **erstklassige Verarbeitung** bilden die Voraussetzung für einwandfrei funktionierende Schaltschränke. **Erfahrene Mitarbeiter** garantieren Ihnen eine den jeweiligen Landesvorschriften entsprechende Ausführung – damit können wir uns am Markt erfolgreich behaupten.

00.4 INDUSTRIE-INSTALLATIONEN

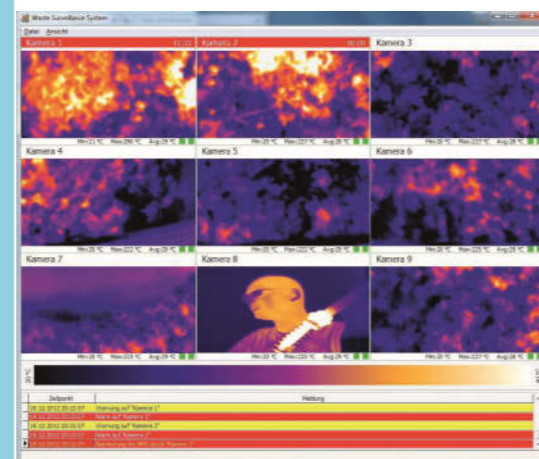
Wir verfügen über **langjährige Erfahrung** auf dem Gebiet der Industrie-Installation **im In- und Ausland** und können daher auch die Installation komplexer Anlagen übernehmen. Eine Vielzahl an Projekten weist uns als kompetenten und erfolgreichen Partner in dieser Sparte aus.

00.5 SERVICE & TECHNIK

Neben Planung, Bau und Installation von Anlagen bieten wir Ihnen **zahlreiche Serviceleistungen** an - wie Vor-Ort-Service, Wartung oder Hilfestellung beim Bedienen von Anlagen via Teleservice etc. In einem **Service-Vertrag** können wir das für Sie passende Paket zusammenstellen!

00.6 ELEKTROTHERMOGRAFIE

Durch unsere thermografische Inspektion Ihrer elektrotechnischen Anlage werden Schwachstellen Ihrer Anlage, Ihrer Schaltanlage, Ihrer Hauptverteilung etc. identifiziert. Sie ermöglicht es **gezielte Instandhaltungs-Maßnahmen vorbeugend** durchzuführen und somit zur **Vermeidung von Störungen** beizutragen. Beseitigen Sie Schwachstellen, BEVOR es zu ernststen Problemen kommt. Durch das frühzeitige Erkennen von sich anbahnenden Defekten können teure Reparaturen und Ausfallzeiten vermieden werden!



SERVICE & WARTUNG

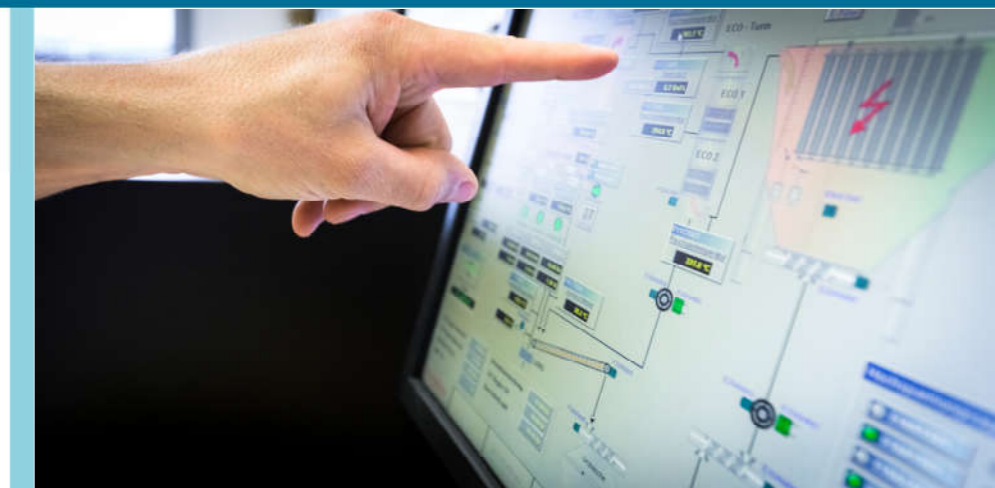
MANY NEEDS . ONE SOLUTION

- Das ist unser Leitspruch, der seit der Gründung 1991 Erfolg versprechend zu **ESA ELEKTRO AUTOMATION GMBH** steht.

Als IHR Anbieter von **Gesamtlösungen für verschiedenste Anwendungen** in der **Automatisierungstechnik** garantieren wir Ihnen einen reibungslosen Projektablauf und durch unseren Projektleiter eine zentrale Ansprechperson für alle Ihre Fragen und Anliegen! Von uns bekommen Sie eine maßgeschneiderte 'high-level-solution' um die automatisierte Produktion Ihres Unternehmens zu optimieren.

Für die gesamte Industrie und für Unternehmen jeder Größe bieten wir umfassende, praxisbewährte Lösungen:

Denn nur **mit der individuell besten Lösung** lassen sich die Herausforderungen der Zukunft hervorragend bewältigen!



Unsere Abteilung Service & Technik verfügt über ein eingespieltes Team von technisch hochqualifizierten Spezialisten!

Sie dürfen also zurecht erwarten, dass unsere Fachleute ihr Wissen und ihre Erfahrungen zu Ihrer vollsten Zufriedenheit einsetzen.

Wir bieten einen Rund-um-die-Uhr-Service durch unsere Servicehotline, an die sich unsere Kunden wenden können, um kurzfristig qualifizierte Informationen oder Problemlösungen zu erhalten.

Fernwartungen zu bestehenden Anlagen werden nach Bedarf durchgeführt. Zusätzlich wird ein herstellerunabhängiges Ersatzteil- und Reparaturservice geboten.

Rasche Hilfestellung wird gewährleistet!



IHR ESA-SERVICEVERTRAG

Das Unternehmen ESA ELEKTRO AUTOMATION GMBH bietet mit dem ESA-Servicevertrag die Möglichkeit, noch besser und unbürokratischer zusammenzuarbeiten.

Die gemeinsam mit einem ESA-Servicevertrag übermittelte **ESA-Service-Card** ist mit einer eigenen, für Ihr Unternehmen personalisierten Nummer versehen und hat eine **Gültigkeit von 12 Monaten** nach Ausstellungsdatum. Dies ist auch zugleich die Mindestdauer eines Servicevertrages mit ESA.

Natürlich ist auch während der Vertragsdauer ein Wechsel auf ein anderes ESA-Servicepaket und ebenso eine Erhöhung der darin enthaltenen Servicestunden möglich.

IHRE VORTEILE

- Garantierte Erreichbarkeit 24h/7 Tage
- Rasche Hilfestellung
- Fernwartung
- Geringe & kalkulierbare Kosten
- Erreichbarkeit verschiedener Gewerke mit einer Nummer (SPS, VISU, Netzwerktechnik,...)
- Umfangreiche Diagnose
- Schnelle Fehlerbehebung
- Verringerung der Stillstandskosten
- Minimierung der Stillstandszeiten einer Anlage
- Problemdiagnosen auch außerhalb der Normalarbeitszeiten
- „Sicherheit“ für Ihr Anlagenpersonal
- Rascher Vor-Ort-Einsatz, u.v.m.



ESA-SERVICEPAKTE IM ÜBERBLICK

	ESA-BASIC	ESA-PLUS	ESA-PRÄMIUM	Fernwartungs- zugang
Vertraglich vereinbarte Stundenzahl	10 Stunden	10 Stunden	10 Stunden	inkl. HSPA+Router ***
* Max. Dauer bis Vororteinsatz	72 Stunden	24 Stunden	12 Stunden	Nur in Verbindung mit einem Servicevertrag
** Preis / 10 Std	980,- €	1.960,- €	3.920,-	516,- €

* 7 Tage á 24 Stunden die Woche, zuzüglich Wegzeiten

** Gültigkeit für einen Zeitraum von 12 Monaten nach Ausstellungsdatum / Preisbasis 2019

*** SIM-Karte/Datentarif ist vom Kunden beizustellen



IHR ESA-WARTUNGSVERTRAG

ESA bietet als Teil der Instandhaltung auch seine Fachkompetenz im Bereich der Wartung von elektrischen Komponenten und deren Umfeld an.

IHRE VORTEILE

- Vorbeugung teurer Produktionsausfälle
- Störungsfreier Produktionsablauf
- Optimierung der Funktion und des Nutzen der Anlage
- Erhöhung der Lebensdauer Ihrer Anlagen
- Frühes Erkennen von Verschleiß
- Nach Möglichkeit auch produktionsbegleitende Wartung
- Erhalten der vollen Gewährleistungsansprüche
- Wahrung des Versicherungsschutzes
- Einhaltung gesetzlicher Bestimmungen
- Planbare Abschaltungen
- Transparenz von Aufwand und Kosten
- Ein auf Ihre Anlage maßgeschneiderter Wartungsvertrag

DIESE WARTUNGSTÄTIGKEITEN KÖNNEN WIR FÜR SIE DURCHFÜHREN

- ⇒ Wartung Verteiler, Schaltschränke, Unterverteiler, Leitrechner (Reinigung, Kontrolle, Messung, ...)
- ⇒ Wartung der SPS – Steuerung (Sicherung, Diagnose, ...)
- ⇒ Wartung PCs, Leitrechner, Server
- ⇒ Wartung Kompensationsanlagen
- ⇒ Thermografische Überprüfung von Schaltschränken, Leitungen & Anschlüssen
- ⇒ Not-Halt und Not-Aus Test der Gesamtanlage u.v.m.
- ⇒ Netzanalyse

Optional auch:

- Reinigungsarbeiten bei außergewöhnlicher Verschmutzung
- Installation und Konfiguration von Softwareprodukten
- Reinigung von Zwischenböden
- Schulungsmaßnahmen des Anlagenpersonals
- Prüfung elektrischer Anlagen nach ÖVE/ÖNORM E 8001-6-61/62/63 (Erstprüfung, Wiederkehrende Prüfung)

